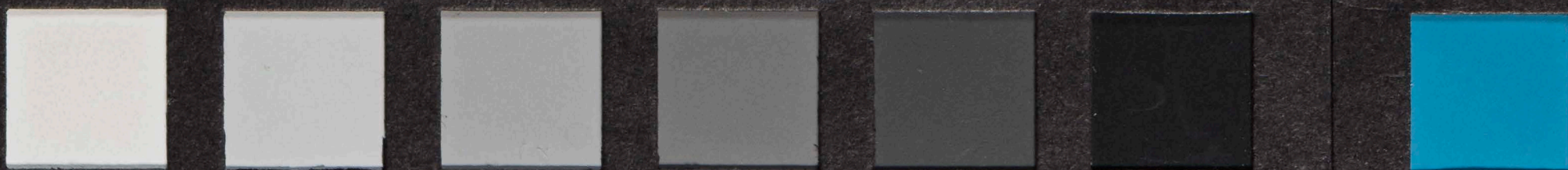
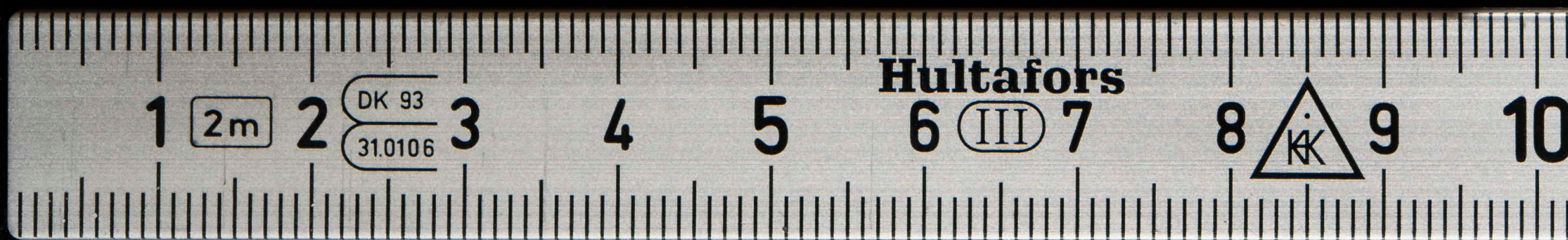


Monumenta
Sveo - gothica.
[Ups. 1624].

(unintelligible)
Sum.
S.

UNIVERSITETS-
BIBLIOTEKET
LEND.



MONUMENTA SVEO-
GOTHICA HACTENUS
EXSCULPTA.

1. N Tuna Kyrkiogård i Helsingeland.

Tuna La. km.

*(orig. drawing
1824)*



1824

2 Bti ángedal við Fróa
landa, í Hringlandi.



Gun Latons.

Frös
Fingelun

3. å Forssa kyrkering.
I Solhings land.

i Latens



4. Widh Ramsid i Hewisinge.



R. Latons.

Ad anteced. num. 1. 2. 3. 4.

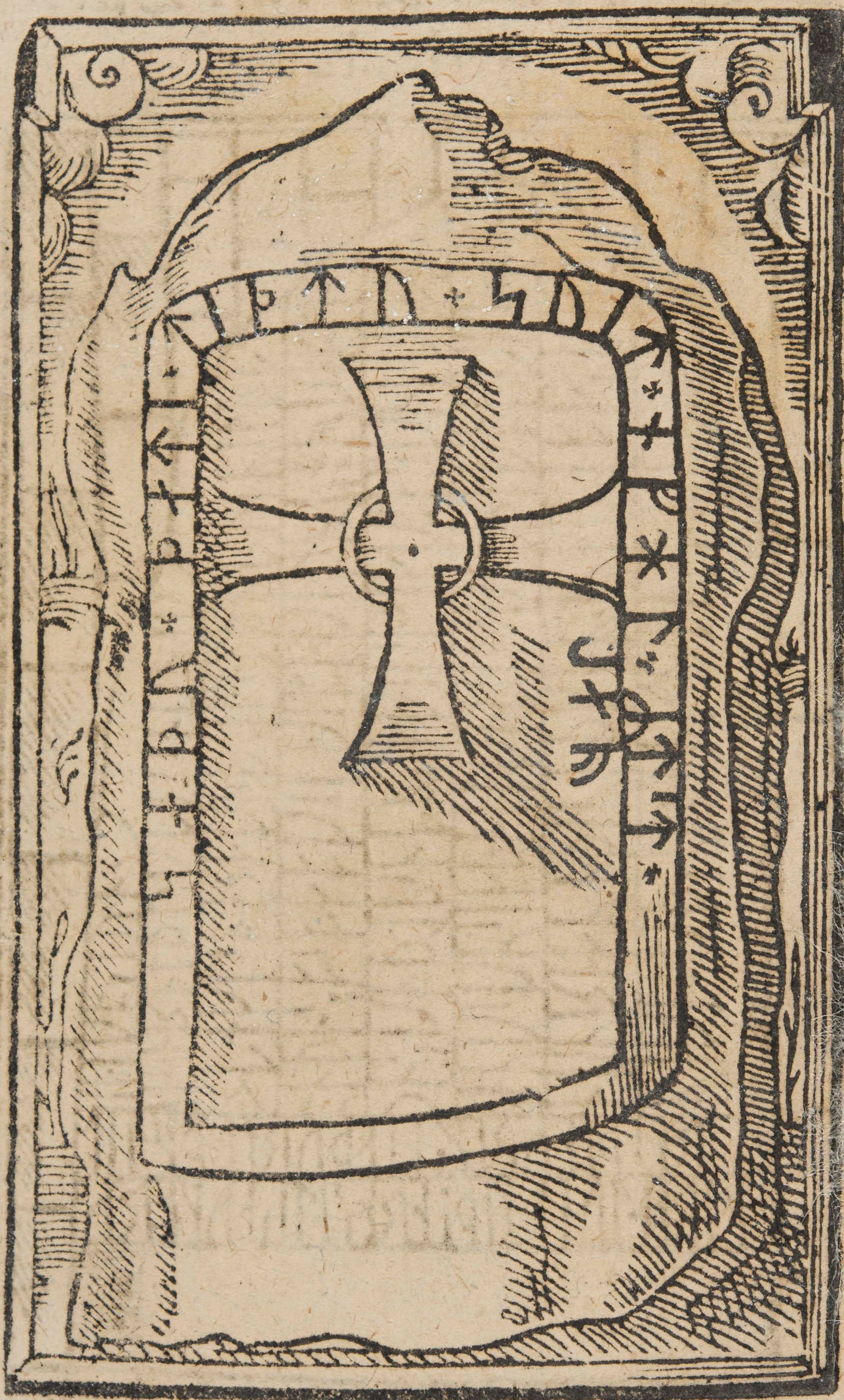
En Lector qui fueris primus, Prunay latentis
Candidus Interpres, Regia dona feret.

J. Burau.

5. Widh Rofs Kurfiat Oster-
gotland.



6. Bidh Wallerstad.



Dr
aft



In þu, aug, þvico, ug, þittil, littu, waiþa, þain dinn,
 æftir dulin þain brodur þin.



S. lit. vita. stáin. stin. Sford. brodur. si...
 Sulingur. lit. gora. mátti. át. Sulus.



Hulustin. aug. Inofur. liti. raifo. staim. istin
 Jubicirn. farur. sin. eny. girig. sti.

10. 3 Melpadh' i Selånger.



Se dig og Euvig. Gaidin. ang Gauske. vaitu
Hain din axtir Euvig Diana se dig sin.



Þessi svain. v. Þigðvastr. v. Þigið vaiftr
þain dinsa aftir Þóru þadúri sin in fax v. a. i
Gumart.

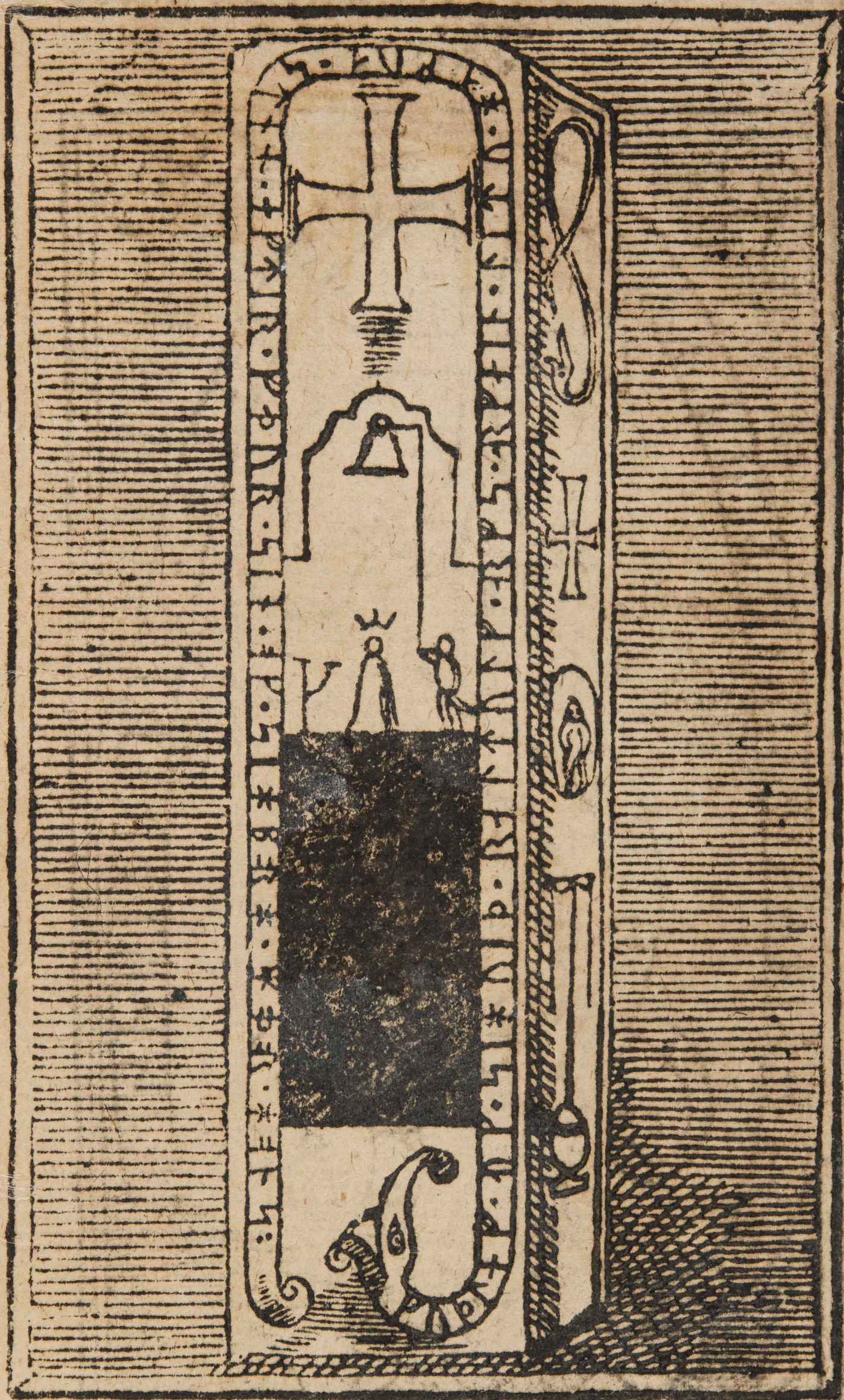
12. I Helsingeland i Jerffis
Prästegård.



Stadium
 Inuefr äug Siulwar wistu sin dinsa istis
 Einto sadur sin. Bwidnes sin äug atf aurlan
 Müdus sin siulwar wistu
 Drott gud.

Gud
 lib
 mo

13. På Hargs Skogh i Byland.



Gudli Lång Sigbruid, Raetnes, arf. arfarin
Lili Gagna som äftis farurfin og Sigborg
modor Lou.

14. Widh Hókhuffudh i ett
Bärg.



P. H. W. vid. lit. reg. St. G. H. m. C. H. m.
 v. l. t. s. t. i. n. a. f. t. i. r. b. r. d. i. c. s. i. n. J. n. g. i. b. i. u. s.
 — d. m. a. n. t. v. i. s. t. i. v. u. n. o. r.

15. I Staby Kyrkemur.



In v. a. 15. Sipi: Gunar Liti v. i. s. a. s. i. n. a. t.
 Engol fader sin. Ririst Gjalpi Drot Ingols.



Wigsmundr liti givi stin at sig silfan,
- Blúist. mono. Gid silþoi sil, Wigsmun
Ea: wistú rim.
Esmundr eng Elred. gú. woxti at
Guigung sig

Rasbo.

17 3 Fundbo. wjds lpsala



ig silfan,
wizumun
ati at

18. 3 Fundbo Kyrkia.



Erloaid
Ornitw.

do Roffia.

19. **Widh Löstadh i Baling.**
Monumentum Historicum.



i. lit wofis stoin oftir Gerder eug Wfirof
Soni. Jan. O. One Anno! I Leindr i Giv
Rium.

Nota, Hec fofte namnot fuis fuffid obferuat
af Mofsenio fola fapua fof. fuffii. Citeras ubi
fuis rebotum contra Petrum Baruum. Cap. 18.

20. Widd Niferby Prästegård.



Goelast lit wite ston iustis son sin -- Eft
ring Estin iustis Wlin.

22. Widh Norby i Borgee.



Sigfridur Sun. gilongson, kristi Bannur
istur Rogbruefi Binnu sine.

Di Borgee.

23. Widh Balsätra.



Di Borgee mig Gisl lifin wido Arin i ftir
Arin fadur fir.



Anni n^o 1000 n^o 1000 Huelbium lign^o wita stino
 diti, u^o gicwa br^o difa astir In fine fa
 duc fin.

...vi anan.

25. 3 Balningstadh.



fast. brunn n. p. Eruvur litn wito stin
 Dino appin In gosaft. Buantha sin, Gued
 Land ant an Gud siwer.

litn wita
 a fine Infus



Gisl eig. Dimunbr. gaur. Priger. qira. list.
mori. al. Haelstan. fadur. fin. rug. al.
utill. modir. fina. Gud. helgi. Tol. sona.

vidh Eneberga

27. 3 Dátuna.



Kaerwi eu Imule ristis stin dine sftir
 Onunt lodur fin. Sice eu Str lewor
 mid Rex xxi Gud Sibelai On Onunt

Byge giva
 sig fin og
 sigi sig



Rudilfr lit giro mixti d'iso iftir Igmunt
sion fin.

ϕ i Sätuna.

29. 3 Grän.



Wh kiger eug Belsi eug Ekiger. -- x.
 ristn stein dino oftim Gudvik lodur fir.

30. Widh Falebro i Danne-
mark Sotn.

Monumentum Historicum.



Strödingar lit rife stin i stix Arne sin sin
san för gå ut Lant Delfi. eig Curiker
jugu Rinne ostix brudur sin.

...dro i Danno
...Sofn.
...Historicum

31. Widh Takstadi Alzele



...
Culmeix erig Umi litu' wifo prindine
...stix dofo lodux fin.

...fir. tme
...Sofn. aug
...fin.



Dore. lit wist sin dma istix Rolif sin
 sin. Gud dielwi ant lano. fote wist.

Widh Eddu.

9. Hæfunda

33. Widh Ala.



Widh Eddu
fote rist

Hugwigi litin xxijs stein of tix Pulmstein
fotus for. Cetera sunt Obscurissima.

I m a s t u n d a .

34. Widh Skrumstad.



Swart bardi lot wibe sein dinst
 + stix omüt sin zin. Gud si her at
 sanx aug eluf kristmum.

Bidh Strumstad

35. I holmen där sammastädes.



Ingi fastur lit veifo stoin istir
 Dúu sin mig Eydur oftir don+a sin.

Ingi fastur
 Dúu sin mig
 oftir don+a sin



Daghi erit goro moxti Iosephtin. Cist Adm
fin erig Thorquin Sun Sin.



Her leif eig þú geidr litú þris þeim
 dine at þessi forú þin idurdi eissar
 stipi meci qunri estel et u



D... festu eug itilwidiu litu sem rito
ifdir Dulstein foru sin, quid hielpi
horit hore.

stad i Norsunda



Þu er eug Ingver eug reulebengi litu vita
 vinnu at Ingver frinnu sin, eug at Regn.
 walt bronu sin.

andi lita fann
 sin, gud gylti

40. Behi Wills ängien i Ham-
marby Sökn.



Olafur ut gūnir litu veise sinu ifdru Gunu
sūn sin, in litil lit ifdru brodris sin, iðbir
virdi rúne.

ingien i Sam
Sofn.

41. I Sponga Sofn.



ij eig Spongi drix xritu som at bixsa fadix
 in god.
 Spongi iug som eti eusa bote ungi ven
 in Thorgardes god





Handwritten notes at the bottom right of the page, including the word 'And' and some illegible characters.

43. Der sammastades widh
Göder port.



Guld ring Orislo litu or
in nn. Pius.

44. På Bostyrkia Kyrkiegård.

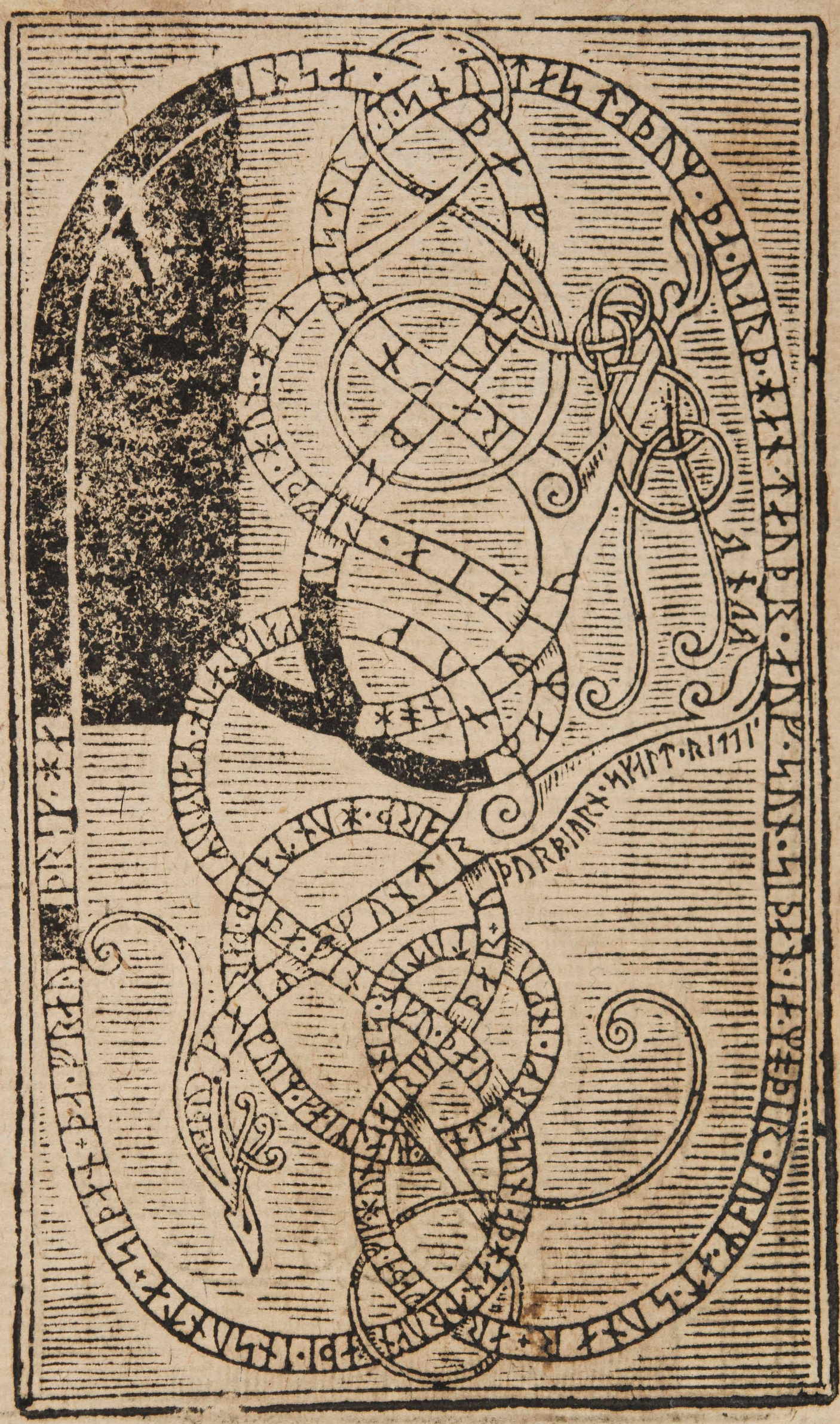


Qui leget et nescit, vir nobilis hic requiescit
Sit mundus sordibiorn. dicti Thre preorte.

Kyrkogård.



45. Widh Hillesjö i Berget widh stranden.



fili hui requ
tate p...

46. I Sala Kirkiomur widh
Sala Stadh.



2.
 Misti ut Alltign liti aqua sin iſtir Uln
 fadiu fin, u Allast brudiu fin.
 Lifston uſti auni ſiſa.

47. 3 Östergötland.



...för vidd



...in öftr
...fril

48. På Elfsborgh Sloce.



Iti kishan: lit: gava: sin: Diot iuvix #11: 12: 1a:
mig: brodir: fini.

18/12. 1914.

